

(١)

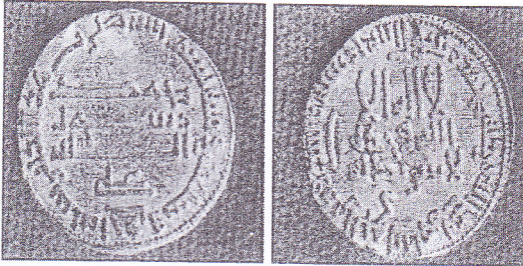
امتحان الصف الحادي عشر  
للعام الدراسي ١٤٣٥/١٤٣٦ هـ - ٢٠١٤/٢٠١٥ م  
الدور الأول - الفصل الدراسي الأول  
المادة: الحضارة الإسلامية

أجب عن جميع الأسئلة الآتية

السؤال الأول: ضع دائرة حول رمز الإجابة الصحيحة لكل مفردة من المفردات الآتية:

١- الحضارة الأكثر عمقا في التأثير على الحضارة الإسلامية:  
أ- الإغريقية. ب- البيزنطية. ج- الفارسية. د- الهندية.

٢- ( الإسلام دين عقل وفكر ) من النتائج التي ترتبت على ذلك :  
أ- ظهور النظام القبلي.  
ب- ازدهار العلوم الكونية.  
ج- انتشار الحركات الدينية الهدامة.  
د- الإنغلاق الفكري عند المسلمين.



٣- الصورة التي أمامك تمثل نقود إسلامية تم ضربها في عهد الخليفة:

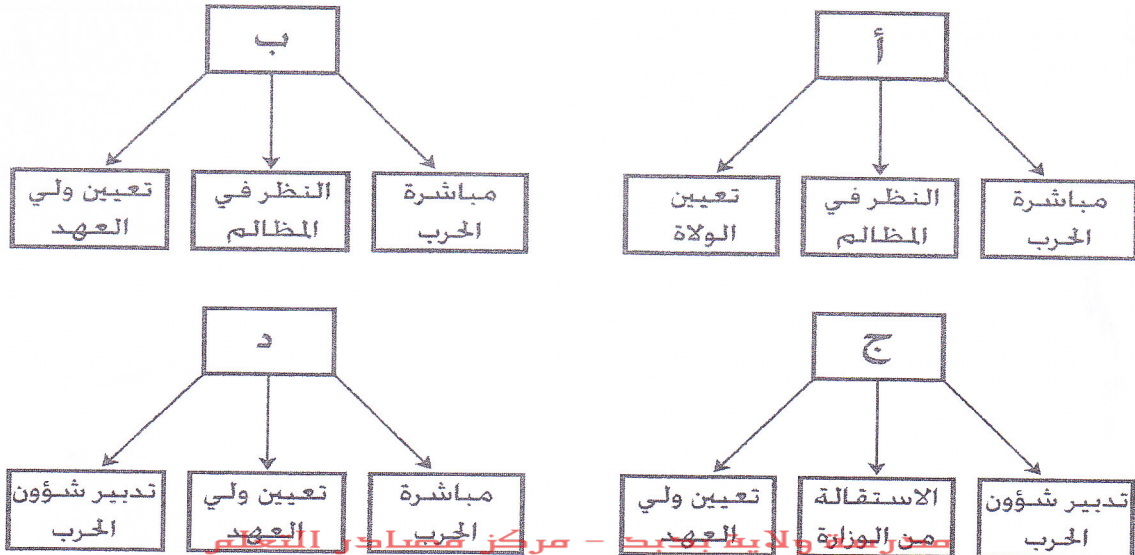
أ- أبو جعفر المنصور. ب- عبد الملك بن مروان.  
ج- هارون الرشيد. د- الوليد بن عبد الملك.

٤- قُضِيَ على الخلافة العباسية في العام الهجري ٦٥٦ على يد:  
أ- الروم. ب- الفرس. ج- الأتراك. د- المغول.

٥- وظيفة يشغلها نائب أو مفوض يقوم بمعاونة السلطان في الحكم ويكون مرجعا يرجع إليه ويأخذ بمشورته:

أ- الخلافة. ب- الحسبة. ج- الوزارة. د- الولاية.

٦- الشكل الصحيح الذي يمثل مهام وزير التفويض:

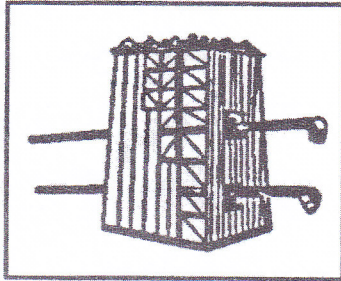


( ٢ )

تابع: امتحان الصف الحادي عشر  
للعام الدراسي ١٤٣٥/١٤٣٦ هـ - ٢٠١٤/٢٠١٥ م  
الدور الأول - الفصل الدراسي الأول  
المادة: الحضارة الإسلامية

تابع: السؤال الأول:

٧- نادرا ما تزيد سنوات حكم الوالي في عهد الخلفاء العباسيين عن:  
أ- ثلاث .  
ب- أربع .  
ج- خمس .  
د- ست .

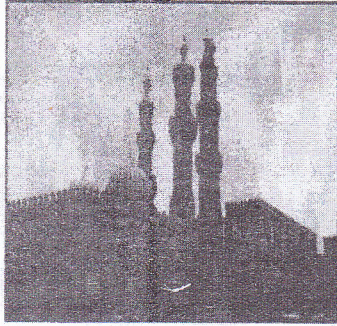


٨- السلاح الحربي الذي استخدمه المسلمون في القتال وموضحا في الشكل المقابل:

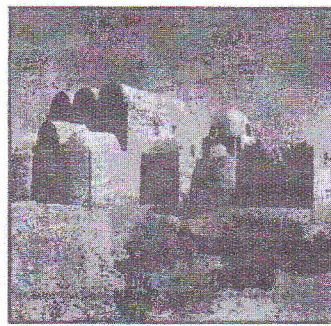
أ- الدبابة.  
ب- المنجنيق.  
ج- الكبش.  
د- البارود.

٩- الديوان الذي مهمته مراجعة أعمال الدواوين الأخرى في العصر العباسي:  
أ- الأكرة.  
ب- الأزمة.  
ج- الصدقات.  
د- النفقات.

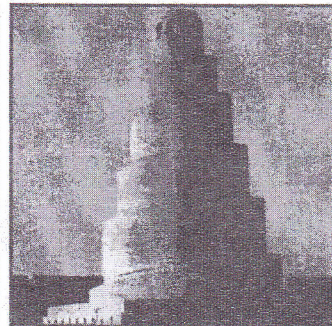
١٠- الصورة التي تمثل الطراز العمراني التبروي الذي شمل الجامع والجامعة:



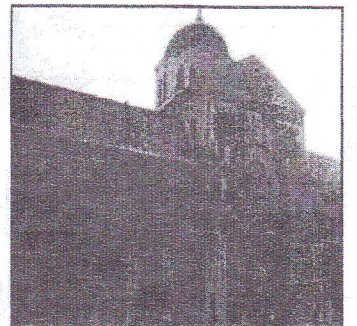
(د)



(ج)



(ب)



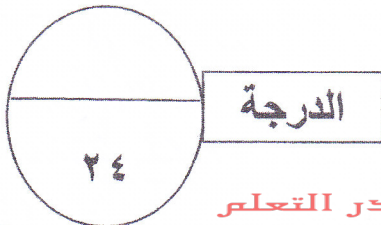
(أ)

١١- يطلق عليهم مصطلح (أهل العهد) عند تقسيم المجتمع الإسلامي على أساس الدين:

أ- المشركون و اليهود.  
ب- المسلمون و المسيح.  
ج- المشركون و المسلمون.  
د- اليهود و المسيح.

١٢- اشتهرت أسرة آل زنكي ببناء:

أ- الكتاتيب.  
ب- المساجد.  
ج- المدارس.  
د- الجامعات.



مدرسة ولاية بحد - مركز مصادر التعلم

مكتبة فصل المصادر

( ٣ )

تابع: امتحان الصف الحادي عشر  
للعام الدراسي ١٤٣٥/١٤٣٦ هـ - ٢٠١٤/٢٠١٥ م  
الدور الأول - الفصل الدراسي الأول  
المادة: الحضارة الإسلامية

السؤال الثاني :

أولاً : أجب عن الاسئلة التالية :

أ - وضّح مظاهر الإسلام في حفظ اللغة العربية ونشرها.

.....  
.....  
.....

ب- اذكر اثنتين من سمات الخلافة في العصر الأموي .

.....  
.....  
.....

ثانياً :

باستخدام الجدول الذي أمامك انسب الإنجازات الآتية للخليفة الذي قام بها: ( بناء مدينة بغداد / استكمال فتح العراق و بلاد الشام / بناء مسجد قبة الصخرة / القضاء على المرتدين ).

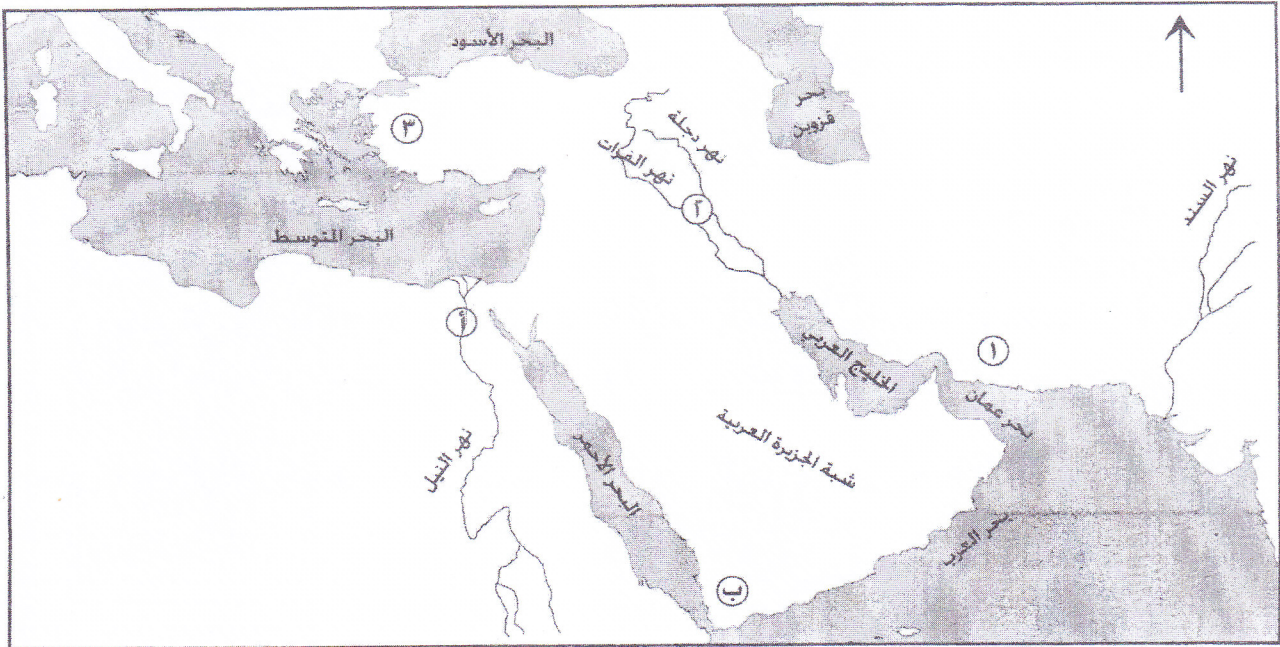
الإنجازات	الخلفاء
	أبو بكر الصديق
	عمر بن الخطاب
	الوليد بن عبد الملك
	أبو جعفر المنصور

(٤)

تابع: امتحان الصف الحادي عشر  
للعام الدراسي ١٤٣٥/١٤٣٦ هـ - ٢٠١٤/٢٠١٥ م  
الدور الأول - الفصل الدراسي الأول  
المادة: الحضارة الإسلامية

تابع السؤال الثاني:

ثالثاً: الخريطة الآتية توضح مراكز الحضارة الإسلامية وما جاورها من حضارات، ادرسها جيداً، ثم أجب عن الأسئلة التي تليها:

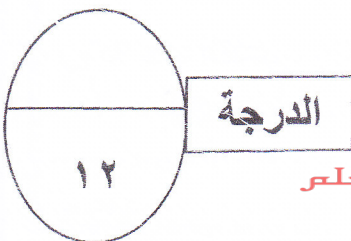


١- استخراج الرمز الدال على الدولة ذات الثقافات الشرقية التي امتزجت بالحضارة الإغريقية أيام نواب الإسكندر المقدوني .

٢- ما الرقم الدال على موقع الحضارة الساسانية التي أسهمت في الحركة العلمية في مختلف المجالات في عصر الدولة العباسية ؟

٣- ظل موقع الحضارة الرومانية.

٤- ما الديانة التي كانت تدين بها الحضارة المشار إليها بالرقم ( ٣ ) ؟



مدرسة ولاية بحدب - مركز مصادر التعلم

مذوية فصل المطاد

يتبع/٥

(٥)

تابع: امتحان الصف الحادي عشر  
للعام الدراسي ١٤٣٥/١٤٣٦ هـ - ٢٠١٤/٢٠١٥ م  
الدور الأول - الفصل الدراسي الأول  
المادة: الحضارة الإسلامية

السؤال الثالث:

أولاً : أجب عن الاسئلة الآتية:

١ - ( خطب أبو بكر الصديق بالناس بعد مبايعته بالخلافة ، فقال : أما بعد ، أيها الناس ، فإني وليت عليكم ولست بخيركم ، فإن أحسنت فأعينوني ، وأن أسأت فقوموني، الصدق أمانة، والكذب خيانة ) . اذكر مبدأ أخلاقياً ورد في الخطبة .

٢- ( وضع الرسول صلى الله عليه وسلم نواة الإدارة المحلية في الدولة الإسلامية إذ أرسل إلى القبائل والمدن التي دخلت الإسلام عمالاً وولاء ) في ضوء العبارة السابقة أجب عن الآتي :

أ - بين مهام الولاية والعمال الذين أرسلهم الرسول إلى القبائل والمدن بعد دخولها الإسلام .

ب- ما الصفات التي يجب أن يتحلى بها عمال الرسول صلى الله عليه وسلم وولاته؟

ثانياً : بما تفسر إدراك المسلمون لأهمية كلام من :

١- وجود القوة البحرية للدولة الإسلامية بعد فتحهم لبلاد الشام ومصر.

٢- زيادة عدد الكتابيب والإكثار منها بعد ظهور الدين الإسلامي.

مدرسة ولاية بحد - مركز مصادر التعلم

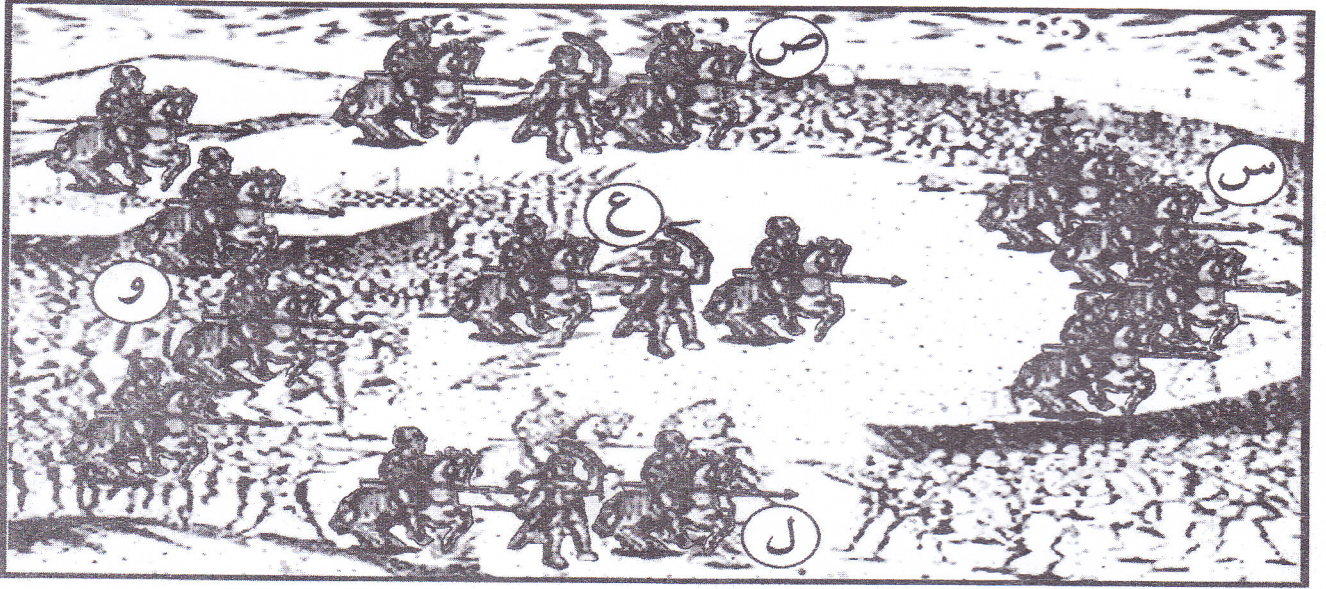
مذونة فصل المصادر

(٦)

تابع: امتحان الصف الحادي عشر  
للعام الدراسي ١٤٣٥/١٤٣٦ هـ - ٢٠١٤/٢٠١٥ م  
الدور الأول - الفصل الدراسي الأول  
المادة: الحضارة الإسلامية

تابع السؤال الثالث :

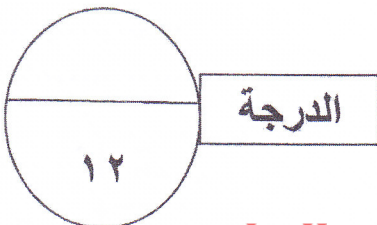
ثالثا : أمامك صورة توضح تقسيم جيش المسلمين، ادرسها جيدا ، ثم أجب عن الأسئلة التي تليها:



١- ما الاسم الذي يطلق على هذا النوع من التنظيم العسكري للجيش في الصورة التي أمامك ؟ معللا  
إجابتك .

٢- استخرج رمز الفرقة التي يتولى قيادتها القائد العام؟

٣- سمّ الكتيبة المشار إليها بالرمز ( س ).



يتبع ٧/

مدرسة ولاية بحد - مركز مصادر التعلم

(٧)

تابع: امتحان الصف الحادي عشر  
للعام الدراسي ١٤٣٥/١٤٣٦ هـ - ٢٠١٤/٢٠١٥ م  
الدور الأول - الفصل الدراسي الأول  
المادة: الحضارة الإسلامية

السؤال الرابع :

أولاً :

١- ( من مظاهر ضعف الدولة الإسلامية في العصر العباسي الثاني ضعف نفوذ الخلفاء مما أدى لظهور خلفاء مستقلين بدويلاتهم داخل الدولة الإسلامية ) دلل على صحة ما تحته خط بمثالين مما درست.

.....  
.....  
.....  
.....  
.....

٢- ( في المجتمع الإسلامي قيم نابغة من روح الإسلام ، أهمها قيم العدالة والمساواة ) في ضوء هذه العبارة استنتج صورتين من صور تطبيق العدالة في المجتمع الإسلامي.

.....  
.....  
.....  
.....

ثانياً :

عرّف المفاهيم الآتية:

١- الخراج:

.....  
.....  
.....

٢- الكراديس:

.....  
.....  
.....

يتبع /

مدرسة ولاية بحد - مركز مصادر التعلم

(٨)

تابع: امتحان الصف الحادي عشر  
للعام الدراسي ١٤٣٥/١٤٣٦ هـ - ٢٠١٤/٢٠١٥ م  
الدور الأول - الفصل الدراسي الأول  
المادة: الحضارة الإسلامية

تابع السؤال الرابع :

ثالثا : رتب الأحداث التاريخية الآتية وفق العصور الزمنية الموضحة على المسطرة أمامك:

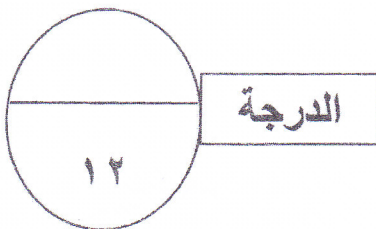
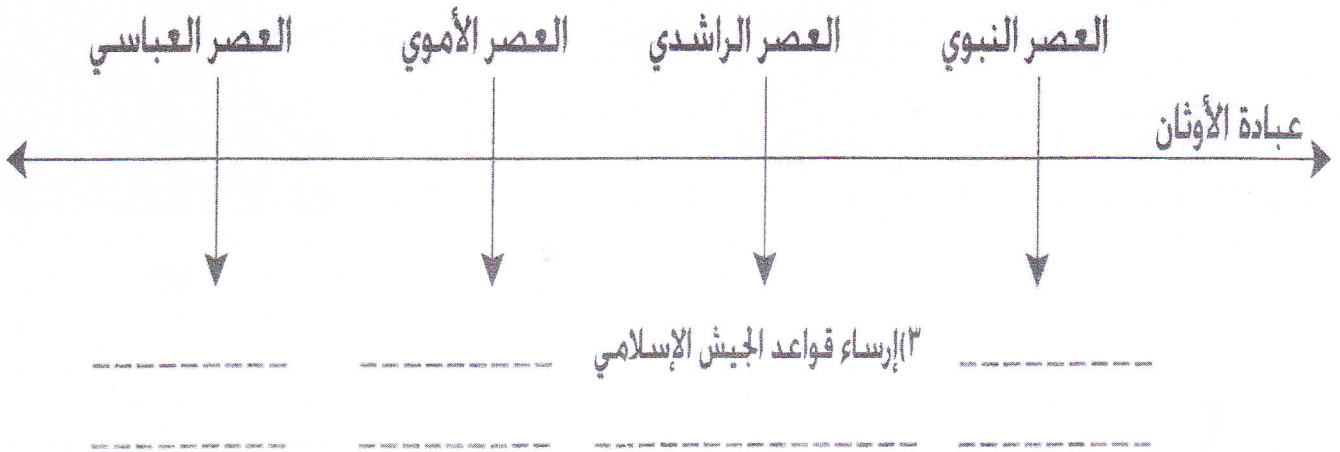
١- تعيين عبدالله بن عتبة محتسبا لمراقبة الأسواق.

٢- إيجاد المحطات البريدية في الدولة الإسلامية.

٣- إرساء قواعد الجيش الإسلامي.

٤- تأسيس الحكومة المركزية في المدينة المنورة.

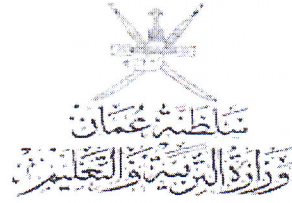
٥- استحداث البريد في الدولة الإسلامية.



مدرسة ولاية بحدب - مركز مصادر التعلم

انتهت الأسئلة، مع تمنياتنا لكم بالتوفيق والنجاح.





نموذج إجابة امتحان الصف الحادي عشر  
للعام الدراسي ١٤٣٥/١٤٣٦ هـ - ٢٠١٤/٢٠١٥ م  
الدور الأول - الفصل الدراسي الأول



الدرجة الكلية: (٦٠) درجة

المادة: الحضارة الإسلامية  
تنبيه: نموذج الإجابة في (٤) صفحات

أولاً: إجابة السؤال الأول :-

المفردة	البديل الصحيح	الإجابة	الدرجة	الصفحة
١	ج	الفارسية .	٢	١٥
٢	ب	ازدهار العلوم الكونية .	٢	١١
٣	ج	هارون الرشيد .	٢	١٩
٤	د	المغول .	٢	٢٢
٥	ج	الوزارة .	٢	٣١
٦	أ	الشكل ( أ ) .	٢	٣١
٧	أ	ثلاث سنوات .	٢	٣٤
٨	ج	الكيش .	٢	٤١
٩	ب	الأزمة .	٢	٣٥
١٠	د	صورة الجامع الأزهر .	٢	٤٨
١١	د	اليهود والمسيح .	٢	٥٢ - ٥٣
١٢	ج	المدارس .	٢	٤٧
المجموع				درجة (٢٤)

يتبع/٢

( ٢ )  
 نموذج إجابة امتحان الصف الحادي عشر  
 للعام الدراسي ١٤٣٥/١٤٣٦ هـ - ٢٠١٤/٢٠١٥ م  
 الدور الأول - الفصل الدراسي الأول  
 المادة: الحضارة الإسلامية

إجابة الأسئلة المقالية:-

إجابة السؤال الثاني		الدرجة الكلية : ( ١٢ ) درجة	
المفردة	المفردة	المفردة	المفردة
أ	أضاف إليها إمكانات واسعة في التعبير و الأداء / قدرة واضحة على الاشتقاق / أصبحت وعاء للحضارة وأداة نقلها إلى العالم الخارجي . ( يكفي بذكر اثنين لكل درجة )	٢	١٢
ب	أصبحت وراثية / اتخذ الخلفاء الأمويون مظاهر الأبهة التي تمتع بها الأكاسرة و القياصرة .	٢	٢٨ + ٢٩
ثانيا	الخلفاء	٤	لكل مفردة درجة ١٨ / ١٩
	أبو بكر الصديق	القضاء على المرتدين .	
	عمر بن الخطاب	استكمال فتح العراق و بلاد الشام .	
	الوليد بن عبد الملك	بناء مسجد قبة الصخرة .	
	أبو جعفر المنصور	بناء مدينة بغداد .	
ثالثا	١- الرمز ( أ ) .	١	١٣
	٢- الرقم ( ١ ) .	١	١٣
	٣- يظل على الخريطة موقع الحضارة الرومانية ( إيطاليا حاليا ) . " تعتبر إجابة الطالب صحيحة إذا ظل جزءاً من إيطاليا "	١	١٢
	٤- النصرانية / المسيحية .	١	١٣

مدرسة ولاية بحد - مركز مصادر التعلم

يتبع/ ٣

مدرسة ولاية بحد

(٣)

نموذج إجابة امتحان الصف الحادي عشر  
للعام الدراسي ١٤٣٥/١٤٣٦ هـ - ٢٠١٤/٢٠١٥ م  
الفصل الدراسي الأول - الدورة الأولى  
المادة: الحضارة الإسلامية



إجابة السؤال الثالث			
الدرجة الكلية : ( ١٢ ) درجة			
الصفحة	الدرجة	الإجابة الصحيحة	المفردة
٣٠	١	فإني وليت عليكم ولست بخيركم ( خلق التواضع ) فإن أحسنت فأعينوني / وإن أسأت فقوموني / الصدق أمانة / والكذب خيانة . ( يكتفى بذكر واحدة )	١
٣٣	٢	أ - إمامة الناس في الصلاة / التعريف بأصول الدين / جمع الزكاة . ( يكتفى بذكر اثنين لكل درجة )	٢
٣٣	١	ب - الصلاح / التقوى / العلم / الفقه في الدين . ( يؤخذ بأي صفة من صفات المسلم، يكتفى بذكر واحدة )	
٤٢	٢	١- لأنها تدفع خطر العدو / تسهم في عملية الفتح التي يقومون بها / لحماية أطراف الدولة الإسلامية بين البحرين ( الأحمر و المتوسط ) والمحيطين ( الأطلسي والهندي ) . ( يكتفى بذكر واحدة )	
٤٥	٢	٢- لأن الإسلام حث على تعلم القراءة والكتابة للحاجة إليها في تعلم القرآن / تسيير أمور الدولة الجديدة . ( يكتفى بذكر واحدة )	
٤٢	٢ لكل درجة	الجيش خميسا / لأنه يتكون من خمس فرق .	١
٤٢	١	الرمز ( ع )	٢
٤٢	١	كتيبة الفرسان/ المقدمة.	٣

يتبع /٤

مدرسة ولاية بديد - مركز مصادر التعلم

مذوية فصل المصادر

(٤)  
 نموذج اجابة امتحان الصف الحادي عشر  
 للعام الدراسي ١٤٣٥/١٤٣٦ هـ - ٢٠١٤/٢٠١٥ م  
 الفصل الدراسي الأول - الدورة الأولى  
 مادة: الحضارة الإسلامية



الدرجة الكلية: ( ١٢ ) درجة		اجابة السؤال الرابع	
الصفحة	الدرجة	الإجابة الصحيحة	المفردة
٣٠	٢	<p>خليفة عباسي في بغداد / خليفة فاطمي في القاهرة / خليفة أموي في قرطبة بالأندلس .                      ( يكتفى بذكر اثنين لكل درجة ) .</p> <p><u>ملاحظة ذكر عصر الخلافة نصف درجة والمدينة نصف درجة</u></p>	١
٥٢	٢	<p>العدالة في سيادة الشريعة والقانون على الحاكم والمحكوم / إنكار الظلم / التأكيد على الشورى / استقلال القضاء عن السلطة / تطبيق القانون على الجميع بغض النظر عن النسب والدم والعرق .                      ( يكتفى بذكر اثنين لكل درجة ، وبما يفيد المعنى )</p>	٢
٣٥	٢	<p>الخراج : مقدار معين من المال أو الحاصلات، يفرض على الأراضي التي ملكها المسلمون صلحا أو الأراضي التي فتحها المسلمون عنوة إذا لم تقسم على المحاربين .                      ( أو بما يفيد المعنى )</p>	١
٤٢	٢	<p>الكراديس: كلمة يونانية الأصل و تعني الوحدات العسكرية أو المجموعات المقاتلة</p>	٢
+ ٣٣ + ٣٧ ٣٨	٤	<p>العصر العباسي      العصر الأموي      العصر الراشدي      العصر النبوي</p> <p>← عبادة الأوثان →</p> <p>الإيجاد المحطات البريدية      ٥ استحداث البريد في الدولة الإسلامية      ٣ إرساء قواعد الجيش الإسلامي      ٤ تأسيس الحكومة المركزية في المدينة المنورة</p> <p>الانعين عبدالله بن عتبة محنسا لمراقبة الأسواق</p> <p>ملاحظة : تعتبر الإجابة صحيحة إذا كتب الطالب العبارة أو رقم العبارة الصحيح في المكان المناسب في المسطرة الزمنية</p>	٣

مدرسة ولاية بحد - مركز مصادر التعلم

نهاية نموذج الإجابة

مذوية فيص المصادر