



سلطنة عمان

وزارة التربية والتعليم

المديرية العامة للتربية والتعليم لمحافظة الداخلية

امتحان الصف : الثامن

الاسم : .....

الفصل : ٨ / .....

الدرجة :

٤٠

العام الدراسي : ٢٠١٤/٢٠١٥ م الفصل الدراسي : الأول الدور : الأول

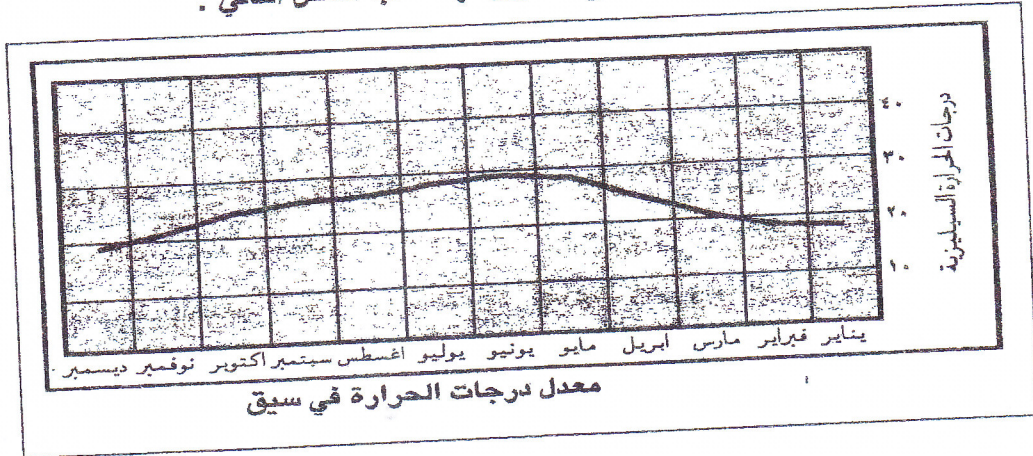
- المادة : الدراسات الاجتماعية.
- زمن الإجابة : ساعة ونصف.
- تنبيه :
- الأسئلة في (٥) صفحات.
- الإجابة في الورقة نفسها.

السؤال الاول :- ضع دائرة حول رمز الاجابة الصحيحة من بين البدائل المعطاة لكل عبارة :

١ - مقدار الارتفاع بالأمطار الذي تنخفض فيه درجة الحرارة بمعدل درجتين سيليزيتين :

- (أ) ١٠٠ (ب) ١٥٠ (ج) ٣٠٠ (د) ٤٥٠

٢ - الشهر الذي تقل فيه درجة الحرارة لأدنى مستوى لها حسب الشكل التالي :



- (أ) يناير (ب) فبراير (ج) يونيو (د) ديسمبر

٣ - القصر الذي بناه السيد سلطان بن احمد وجعله مقرا خاصا له :

- (أ) بيت الفلج (ب) المتوني (ج) بيت العلم (د) العجائب

٤ - العام الميلادي الذي أبرمت فيه اول اتفاقية بين السيد سعيد بن سلطان والولايات المتحدة الامريكية :

- (أ) ١٨٣٠ (ب) ١٨٣٣ (ج) ١٨٣٥ (د) ١٨٤٠

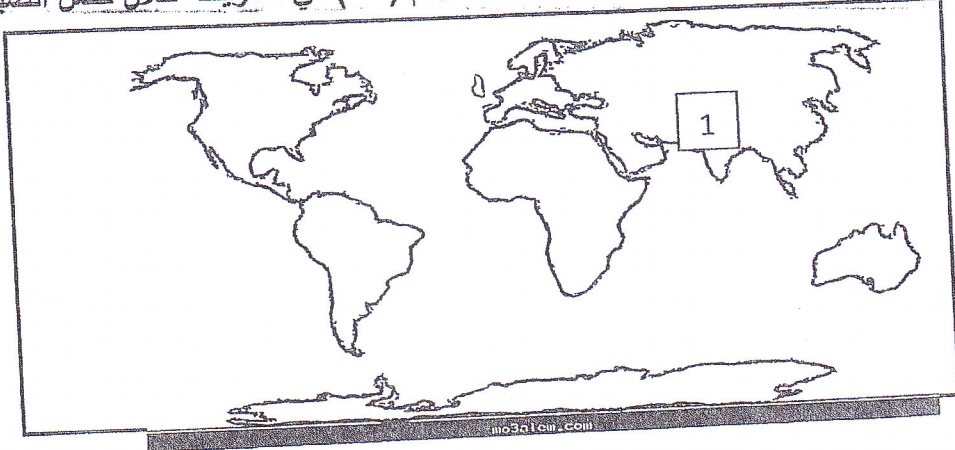
٥ - جميع ما يلي من حقوق المواطن التي تضمنها النظام الاساسي للدولة ما عدا :

- (أ) حماية الوطن (ب) المساواة (ج) الحرية الشخصية (د) الجنسية

مدرسة ولاية بحد - مركز مصادر التعلم

- تابع السؤال الأول:

٦ - طبيعة الضغط الجوي في المنطقة المشار إليها بالرقم ( ١ ) في الخريطة خلال فصل الصيف :



( أ ) مرتفع ( ب ) منخفض ( ج ) متساوي ( د ) معدوم

٧ - المدينة التي كان السيد احمد بن سعيد واليا عليها:

( أ ) صحار ( ب ) مسقط ( ج ) الرستاق ( د ) نزوى

٨ - يشترط في عضوية مجلس الدولة ان لا يقل عمر العضو بالسنة الميلادية عن :

( أ ) ٣٠ سنة ( ب ) ٣٥ سنة ( ج ) ٤٠ سنة ( د ) ٤٥ سنة

- السؤال الثاني : أجب عن الأسئلة التالية :-

( أ ) عرف الرياح الموسمية .

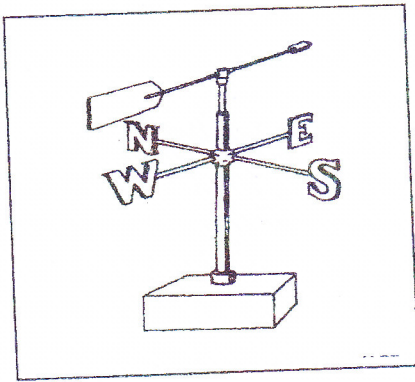
( ب ) علل لما يأتي :-

١ - سقوط الامطار خلال فصل الصيف على دول جنوب وجنوب شرق اسيا.

٢ - تعد الاشعة العمودية اقوى من الاشعة المائلة .

تابع السؤال الثاني :

ج- ١ - قم بتحويل درجة الحرارة في محافظة مسقط من النظام السيليزي الى النظام الفهرنهايتي . إذا كانت درجة الحرارة المسجلة خلال شهر يوليو ( ٤٥ ) .



٢ - انظر الى الشكل المجاور واجب من خلاله عن الاسئلة التالية :

أ- ما اسم هذا الجهاز؟

ب- فيم يستخدم هذا الجهاز؟

ج- صف مكونات الجهاز.

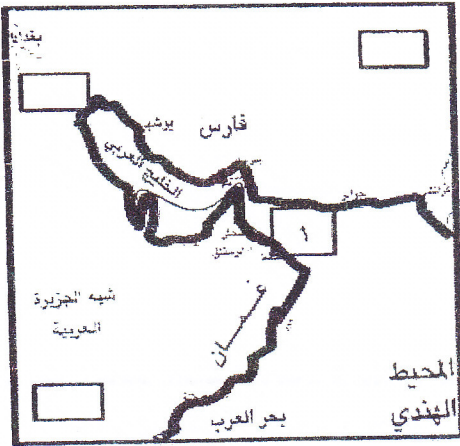
-السؤال الثالث : أجب عن الأسئلة التالية :

أ - صف المنجزات الحضارية التالية لدولة البوسعيد في الجدول الذي يليها :  
( - انتاج الاواني والادوات الفخارية - تعزيز مكانة السلطنة بين الدول - القلاع والحصون والمساجد - استخراج زيت النخيل).

اسم المجال	المنجزات الحضارية
المجال العمراني	.....
المجال السياسي العسكري	.....
المجال الصناعي	.....

ب ) ( يعد المؤرخون عهد السيد سعيد بن سلطان الفترة الذهبية لعمان في التاريخ العماني الحديث لاعتبارات مهمة ) . اذكر اثنين من هذه الاعتبارات .

تابع السؤال الثالث :



ج ( ١ - انظر الى الخريطة التي امامك ثم اجب عن الاسئلة التي تليها:

أ- ظلل على الخريطة المستطيل الدال على موقع البصرة.

ب- ما اسم الرياح التي تهب في المحيط الهندي خلال فصل الشتاء؟

ج- ما اسم البحر المشار الية بالرقم ( ١ ) في الخريطة؟

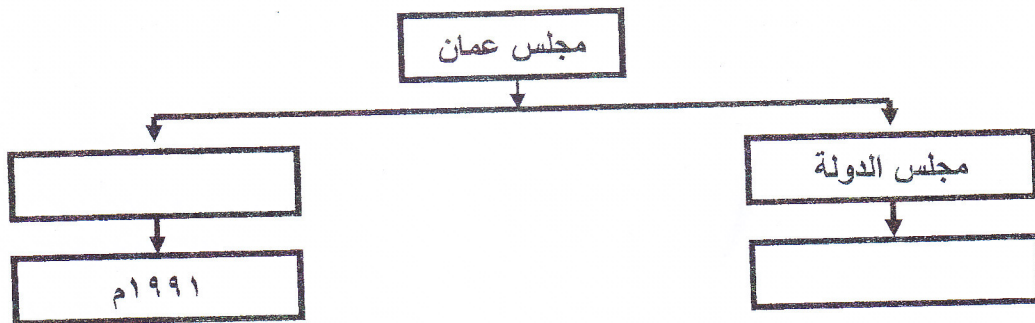
ج) ٢- أكتب مصطلح ( حق أو واجب ) أمام العبارات الدالة عليها في الجدول التالي :

أ	المحافظة على الأموال العامة للدولة وممتلكاتها
ب	حرية المراسلات البريدية والمخاطبات الهاتفية

-السؤال الرابع : أجب عن الأسئلة التالية :-

أ ) من خطاب جلالة السلطان المعظم: "ان الانسان هو اداة التنمية وصانعها وهو الى جانب ذلك هدفها وغايتها" أستنتج دور الانسان العماني في التنمية من الخطاب السابق.

ب ) أكمل الشكل التالي بما يناسبه :

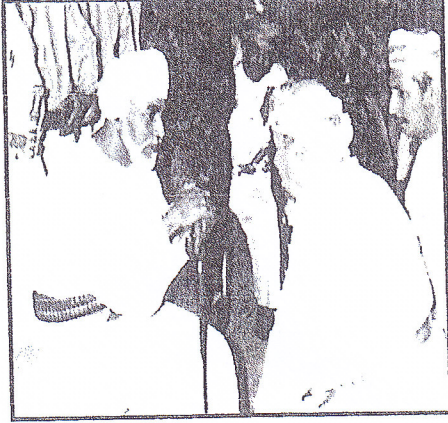


تابع السؤال الرابع:

ج ( ١ - من خلال الصورة التي أمامك، أجب عن الأسئلة التالية:

أ- ما الذي توضحه الصورة؟

ب- ما أهمية ما توضحه الصورة؟



٢ - أنظر إلى الجدول التالي ، ثم أجب عن الأسئلة التي تليه :

الفرق بين قراءتي الترمومترين الجاف والمبيل															قراءة الثيرمومتر
١٥	١٤	١٣	١٢	١١	١٠	٩	٨	٧	٦	٥	٤	٣	٢	١	حرارة الجاف
٣٤	٣٧	٤٠	٤٤	٤٨	٥٢	٥٦	٦٠	٦٤	٦٩	٧٣	٧٨	٨٣	٨٩	٩٤	٤٧
٣٣	٣٦	٤٠	٤٣	٤٧	٥١	٥٥	٥٩	٦٤	٦٨	٧٣	٧٨	٨٣	٨٩	٩٤	٤٦
٣٢	٣٥	٣٩	٤٢	٤٦	٥٠	٥٤	٥٩	٦٣	٦٨	٧٣	٧٨	٨٣	٨٨	٩٤	٤٥
٣١	٣٤	٣٨	٤٢	٤٦	٥٠	٥٤	٥٨	٦٣	٦٨	٧٢	٧٨	٨٣	٨٨	٩٤	٤٤
٣٠	٣٣	٣٧	٤١	٤٥	٤٩	٥٣	٥٨	٦٢	٦٧	٧٢	٧٧	٨٣	٨٨	٩٤	٤٣

- إذا كانت قراءة الترمومتر الجاف (٤٤ س) وكان المبيل (٣٥ س) . أوجد التالي :  
أ- الفرق بين قراءة الترمومتر الجاف والمبيل.  
ب- الرطوبة النسبية.

انتهت الأسئلة مع أطيب رجائنا لكم بالتفوق

مدرسة ولاية بخت - مركز مصادر التعلم



سلطنة عمان  
وزارة التربية والتعليم  
المديرية العامة للتربية والتعليم لمحافظة الداخلية  
نموذج إجابة امتحان الصف الثامن

العام الدراسي : ٢٠١٤/٢٠١٥ م

الصف : الثامن

المادة : الدراسات الاجتماعية

الدرجة الكلية : ( ٨ ) درجات

إجابة الاسئلة المقالية : - السؤال الثاني

الصفحة	الدرجة	الإجابة الصحيحة	المفردة	الجزئية
٣٣	١	هي الرياح التي تهب خلال احد فصول السنة على مناطق محددة من العالم		أ
٤٦	١	بسبب تعرضها للرياح الرطبة ( الرياح الموسمية ) التي تهب من البحر	١	ب
١٤	١	لان الأشعة العمودية تغطي مساحة ضيقة . اما المائلة فتغطي مساحة واسعة . والأشعة العمودية تخترق طبقات قليلة من الهواء فيصل معظمها الى سطح الارض	٢	
٢٥	٢	القانون / ف = $\frac{9 \times 32}{5}$ الحل / ف = $\frac{9 \times 45}{5} = 81$ يكتفى بخطوات الحل فقط	١	ج
٣١	١	دوارة الرياح	١ ٢	
	١	اتجاه الرياح	ب	
	١	يتألف من ذراع حديدي على شكل سهم يشير الى الجهة التي تأتي منها الرياح	ج	

نموذج إجابة

# نموذج اجابة

سلطنة عمان  
وزارة التربية والتعليم  
المديرية العامة للتربية والتعليم لمحافظة الداخلية  
نموذج اجابة امتحان الصف الثامن

العام الدراسي : ٢٠١٤/٢٠١٥ م

الصف : الثامن

المادة : الدراسات الاجتماعية

الدرجة الكلية : ( ٨ ) درجات

اجابة الاسئلة المقالية : - السؤال الثالث

الصفحة	الدرجة	الاجابة الصحيحة	المفردة	الجزئية								
٦٢- ٦٤- ٦٨	٢ لكل جزئية نصف درجة	<table border="1"> <thead> <tr> <th>اسم المجال</th> <th>المنجزات الحضارية</th> </tr> </thead> <tbody> <tr> <td>المجال العمراني</td> <td>- القلاع والحصون والمساجد</td> </tr> <tr> <td>المجال السياسي والعسكري</td> <td>- تعزيز مكانة السلطنة بين الدول</td> </tr> <tr> <td>المجال الصناعي</td> <td>- استخراج زيت النخيل - انتاج الاواني والادوات الفخارية</td> </tr> </tbody> </table>	اسم المجال	المنجزات الحضارية	المجال العمراني	- القلاع والحصون والمساجد	المجال السياسي والعسكري	- تعزيز مكانة السلطنة بين الدول	المجال الصناعي	- استخراج زيت النخيل - انتاج الاواني والادوات الفخارية		أ
اسم المجال	المنجزات الحضارية											
المجال العمراني	- القلاع والحصون والمساجد											
المجال السياسي والعسكري	- تعزيز مكانة السلطنة بين الدول											
المجال الصناعي	- استخراج زيت النخيل - انتاج الاواني والادوات الفخارية											
٦٠	٢	<p>- اتصافه بالتواضع واتباع الشورى في احكامه - كان سياسيا ودبلوماسيا استطاع ان يكون علاقات صداقة مع العديد من الدول الكبرى - كان ذا عقلية تجارية فذة استطاع ان ينمي الموارد المالية لدولته - كون اميراطورية واسعة امتدت في اسيا لتشمل عمان واجزاء من سواحل الخليج العربي . وفي افريقيا شملت الساحل الشرقي لأفريقيا - كان أسطوله البحري ضخما فقد امر ببناء العديد من السفن التجارية والحربية ومن أشهرها السفينة سلطنة وليفربول وفكتوريا والفلك وشاة علم - طور الحياة الاقتصادية في الدولة من خلال التشريعات والنظم الاقتصادية والنقدية في الدولة - اتخذ زنجبار عاصمة ثانية لإمبراطوريته - اهتم بالنواحي العمرانية وشيد العديد من القصور أشهرها قصر المتوني في زنجبار</p>		ب								

مدرسة (بكتفي بذكر اثنين فقط) مركز مصادر التعلم



سلطنة عمان  
وزارة التربية والتعليم  
المديرية العامة للتربية والتعليم لمحافظة الداخلية  
نموذج إجابة امتحان الصف الثامن

العام الدراسي : ٢٠١٤/٢٠١٥ م

الصف :

المادة :

الدرجة الكلية ( ٨ ) درجات

تابع إجابة السؤال الثالث

الصفحة	الدرجة	الإجابة الصحيحة	المفردة	الجزئية
٥٩ ٣٣ ٥٩	٣ لكل مفردة درجة	<p>أ- التظليل كما في الخريطة . ب- الرياح الموسمية الشتوية القادمة من قارة آسيا الرياح الموسمية الشتوية الشمالية الشرقية . ج- بحر عمان.</p>	١	ج
٩١	١ لكل مفردة نصف درجة	أ- واجب . ب- حق	٢	ج

نموذج إجابة

مدرسة ولاية بحد - مركز مصادر التعلم

مذونة فصل المصادر



# نموذج اجابة

سلطنة عمان

وزارة التربية والتعليم  
المديرية العامة للتربية والتعليم لمحافظة الداخلية  
نموذج إجابة امتحان الصف الثامن

المادة : الدراسات الاجتماعية

الصف : الثامن

العام الدراسي : ٢٠١٤/٢٠١٥ م

الدرجة الكلية ( ٨ ) درجات

اجابة السؤال الرابع

الصفحة	الدرجة	الاجابة الصحيحة	المفردة	الجزئية
٨٣	٢	أن المواطن يعد عنصرا مهما في تحقيق التطور والتقدم للسلطنة، وهو قادر على ذلك من خلال تعاونه وتكاتفه مع الآخرين. <u>أو ما يؤدي المعنى نفسه ( تراعى اجابات الطالب )</u>		أ
٩٦-٩٥	٢	<pre> graph TD     A[مجلس عمان] --&gt; B[مجلس لشورى]     A --&gt; C[مجلس الدولة]     B --&gt; D[١٤٩١]     C --&gt; E[١٤٩٢]             </pre>		ب
٩٥	١	(١) الجولات السلطانية السامية.	١	ج
٩٥	١	(٢) - صيغة فريدة ومميزة في علاقة جلالتة بالمواطنين. - تواصل حضاري واتصال مباشر مع المواطنين. - تعطي المواطن فرصة لمتابعة متطلبات التنمية. <u>يكتفي بمفردة واحدة فقط</u>		
٣٧	١		٢	ج
٣٧	١			

نهاية نموذج الاجابة  
مدرسة ولاية بحد - مركز مصادر التعلم

مذونة فصل المصادر